

Casona de la Buelga *Ciaño* (Langreo)

Los fundamentos de este edificio vienen del Medievo, pero la configuración que ahora podemos ver es producto de la reedificación llevada a cabo en 1777.

Fernando García de la Buelga y Argüelles fundó en 1598 el mayorazgo que incluía la propiedad de esta casa. Este personaje era descendiente de Alberto García Ciaño, intitulado "General de mar y tierra" en un epígrafe del sepulcro familiar que se hallaba en la iglesia derribada para construir la actual parroquial de San Esteban.

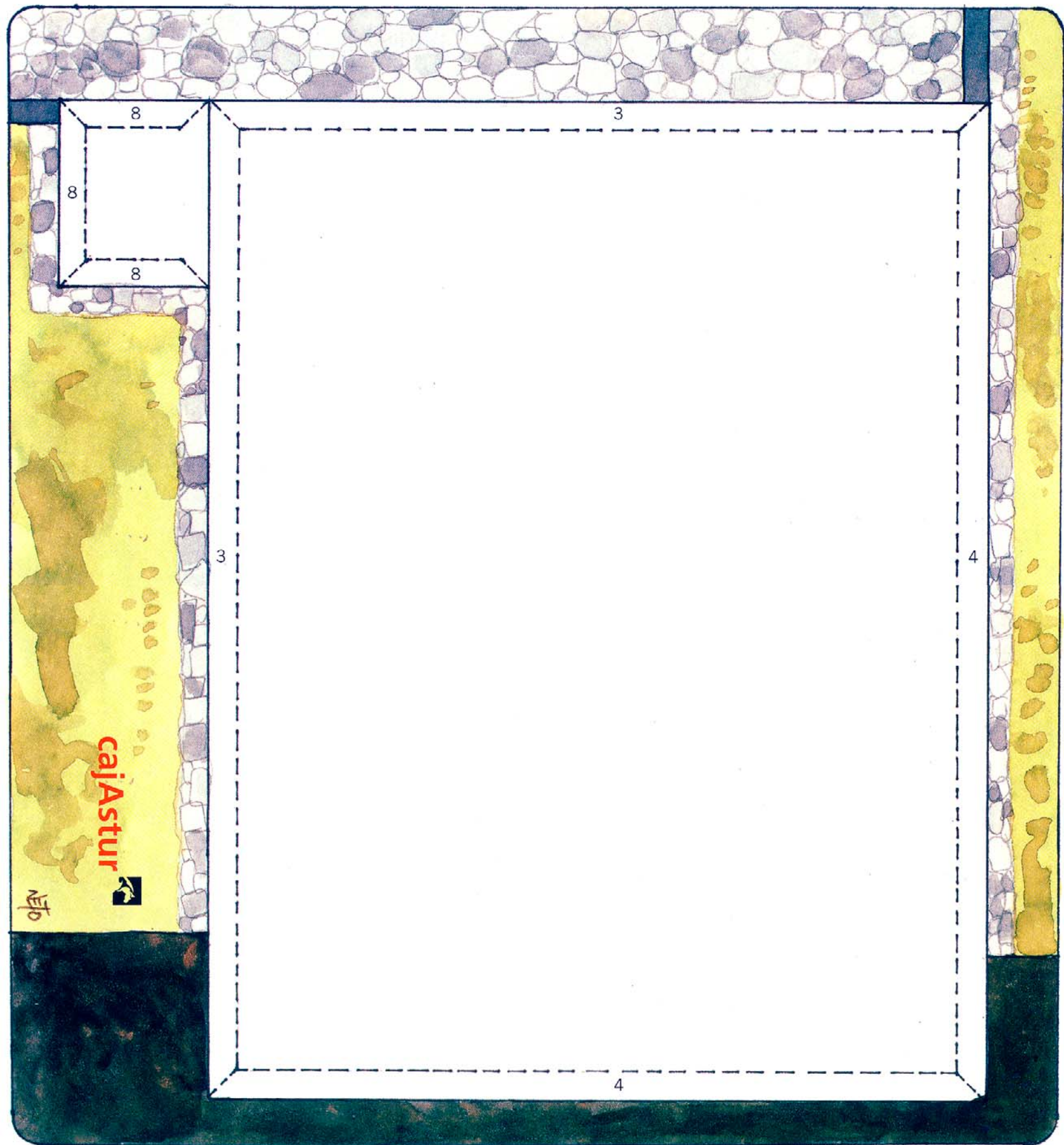
El escudo que aparece en la fachada de este edificio refleja los símbolos de los diversos linajes que confluyeron en la familia propietaria. Parece que los dos cuarteles de la mitad izquierda se refieren a los Ciaño, Ziaño o García Ciaño, que, evidentemente, hunden sus raíces en esta misma población. Los dos compartimentos del lado derecho reflejan a los Sanfrechoso (arriba) y a los Argüelles (abajo).

El edificio es propiedad municipal y en 1998 se inauguró en él un Aula de Extensión Universitaria.



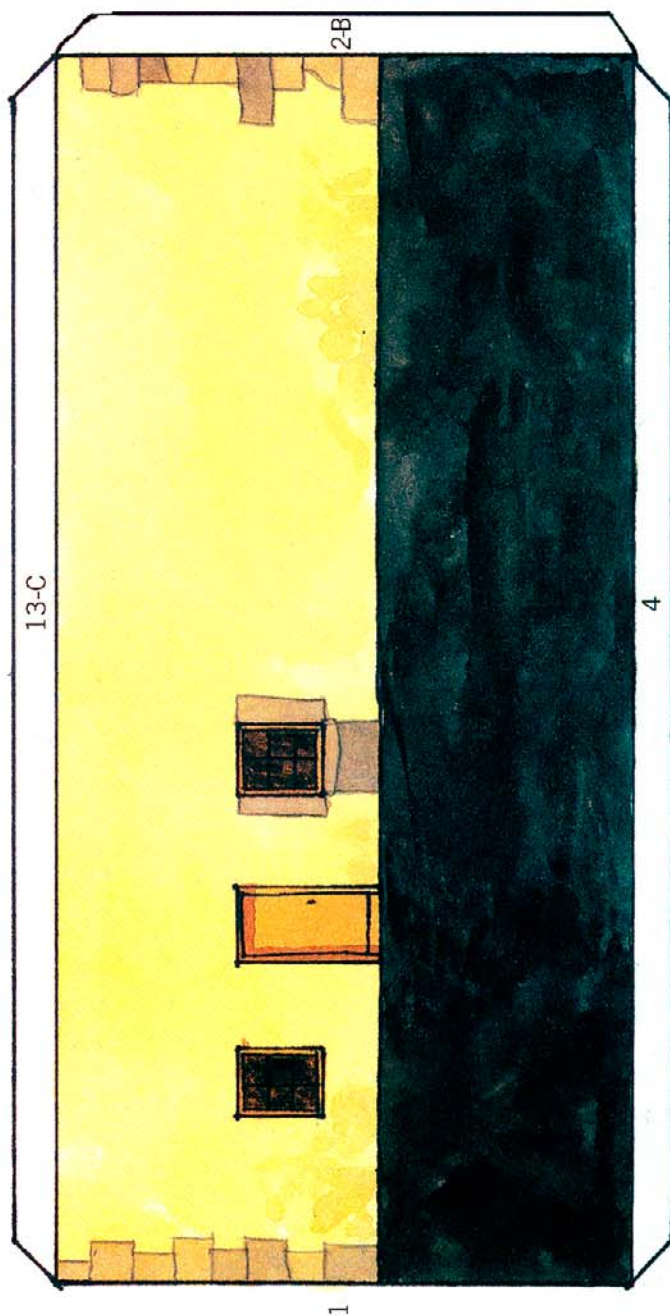
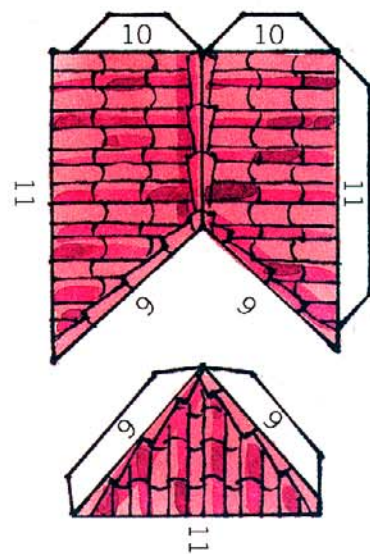
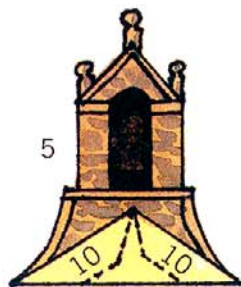
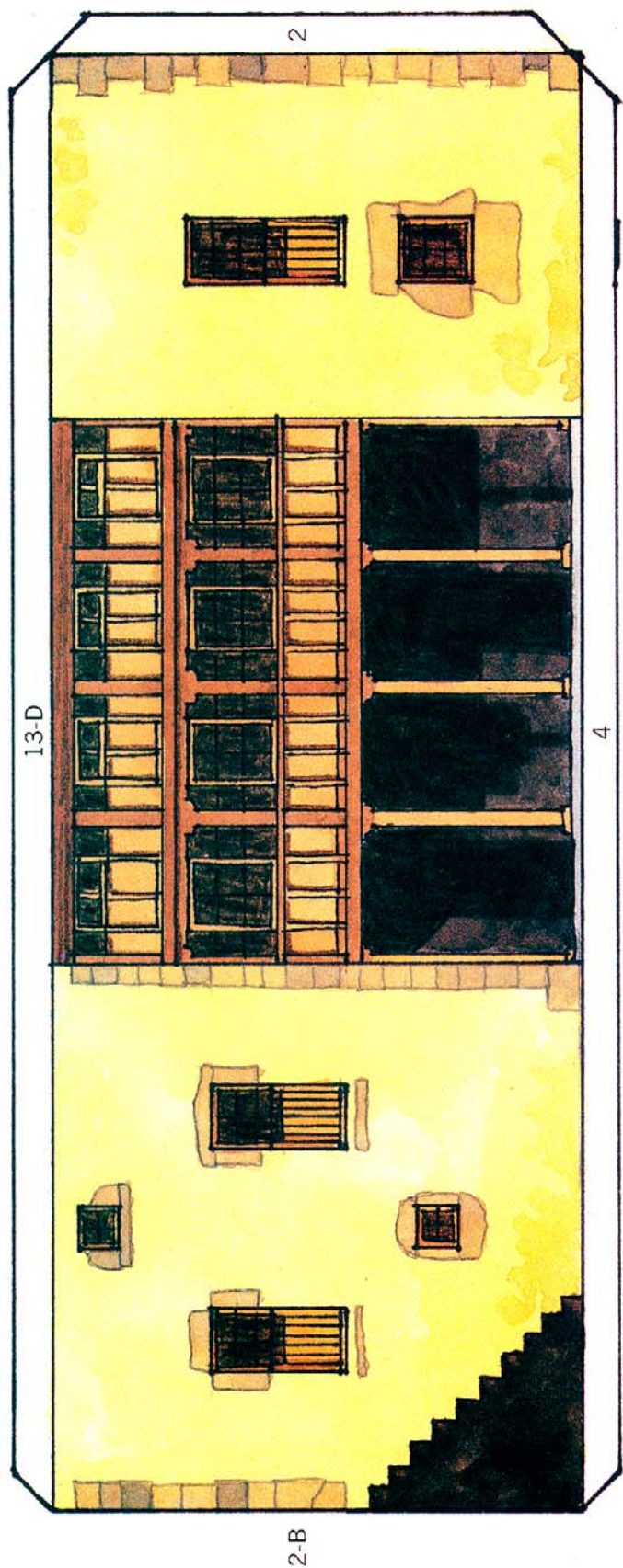
Casona de la Buelga

Ciaño (Langreo)
lámina 4



Casona de la Buelga Ciaño (Langreo)

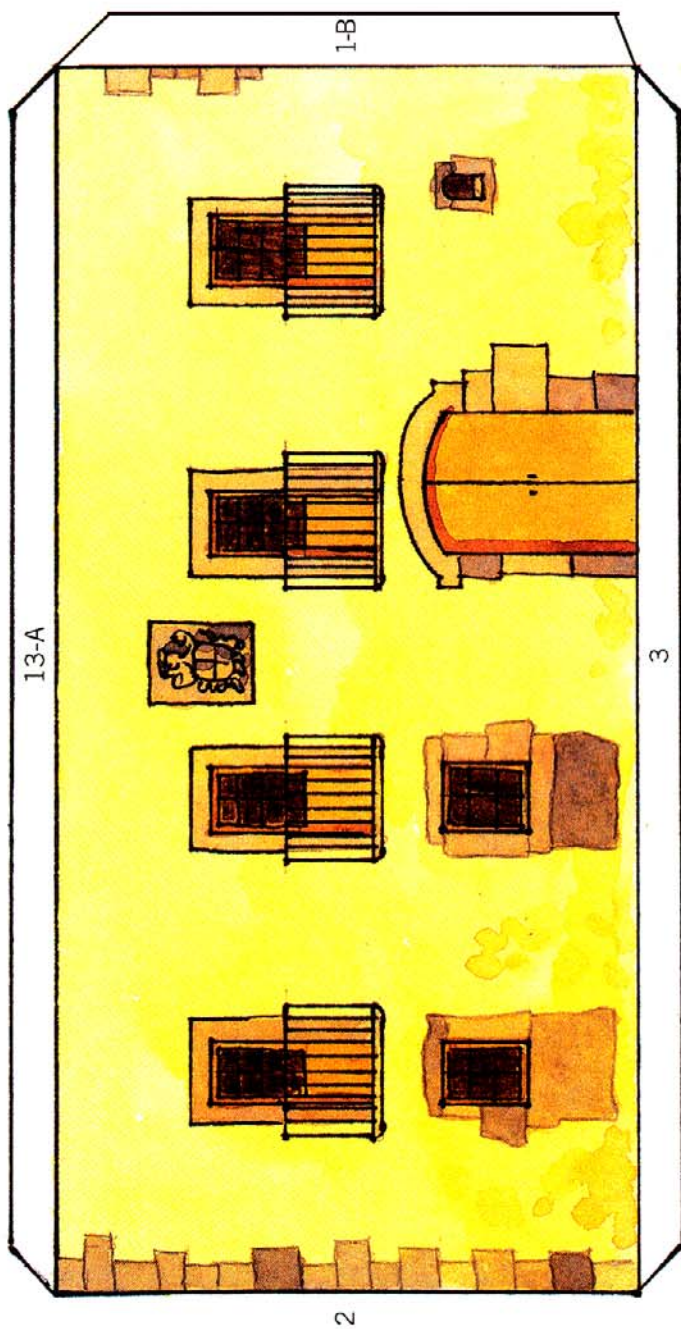
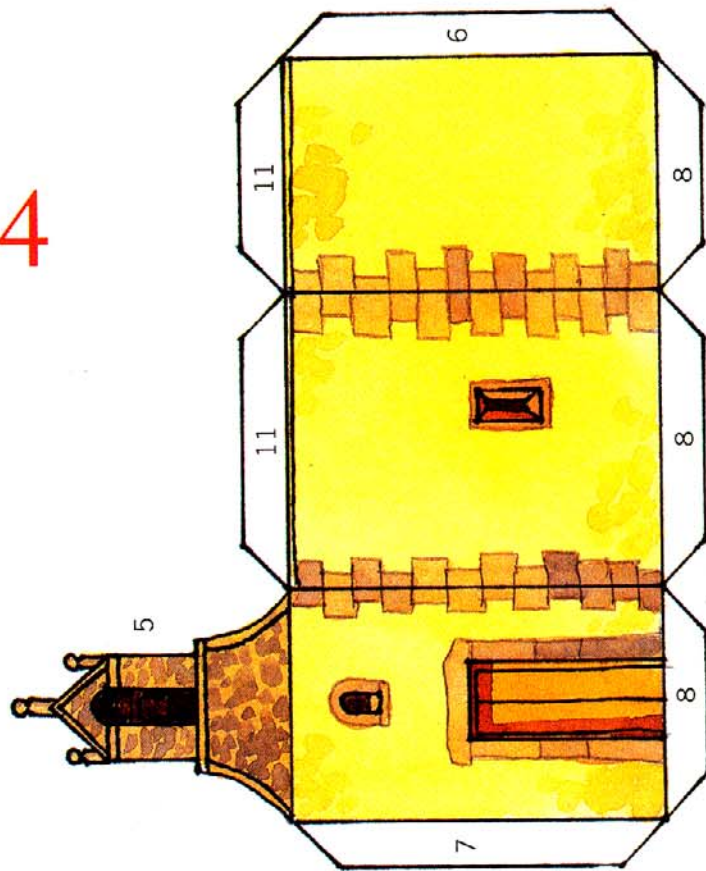
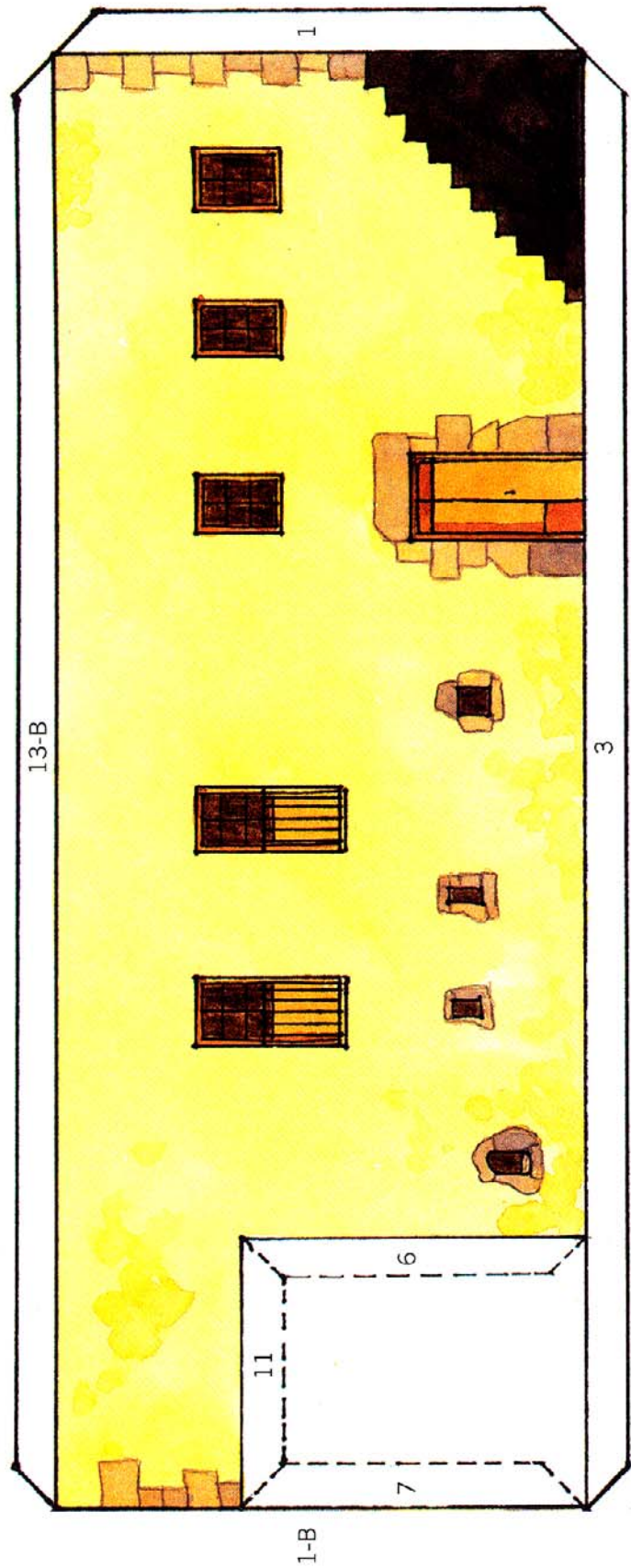
lámina 4



Casona de la Buelga

Ciaño (Langreo)

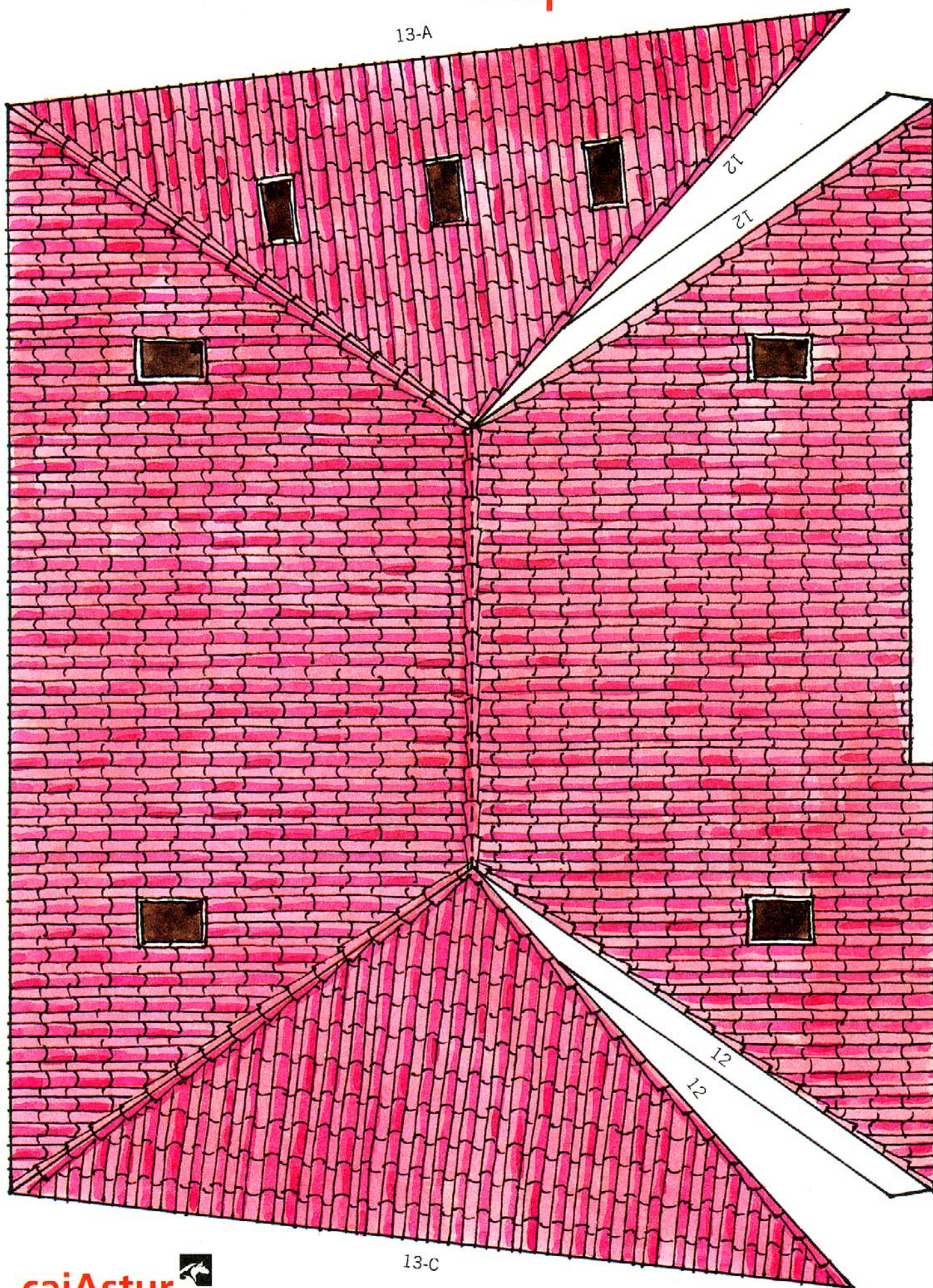
lámina 4



Casona
de **la Buelga** Ciaño (Langreo)
lámina **4**

13-A

13-B



13-D

13-C